

ACCIONES / MONEDAS / INDICES / COMMODITIES



**FOREX**PERU<sup>TM</sup>  
ESPECIALISTAS EN INVERSIONES ON-LINE



# Índice

 <b>4</b>	 Quienes somos
 <b>5</b>	 Visión - Misión
 <b>6</b>	 Nuestro equipo
 <b>8</b>	 Productos y servicios
 <b>16</b>	 Plataformas
 <b>18</b>	 Glosario de productos
 <b>30</b>	 Notas importantes
 <b>31</b>	 Aspectos relevantes



## Quiénes somos

ForexPerú, pertenece al grupo de empresas de KT FINANCIAL GROUP. El grupo cuenta con empresas dedicadas a la intermediación financiera, educación, administración de fondos y corredora de bolsa en distintos lugares de América.

La empresa fue creada en 2006 por cuatro socios, con la convicción de que el mercado de inversiones Latinoamericano sufriría grandes cambios y tendría un gran crecimiento en los próximos años. Entre el año 2006 y el año 2010, KT se enfocó principalmente en Chile, en donde cuenta con más de 5.000 clientes, cinco líneas de negocios y con un equipo de colaboradores de más de 200 personas.

A partir de 2011, la empresa comienza su expansión Internacional, con el objetivo de que a finales de 2015 pueda ofrecer a todo el público latinoamericano, una manera simple, rápida y transparente de invertir en instrumentos financieros de todo el mundo.

ForexPerú apunta a convertirse en un actor relevante en el mediano plazo, y de esta forma contribuir al desarrollo del mercado Peruano de Inversiones.



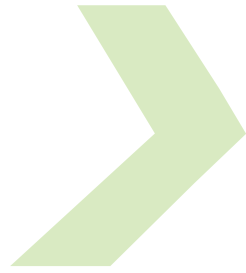
## Visión - Misión

### VISIÓN

ForexPerú es una empresa creada para ser pionera, y basa su estrategia de crecimiento en que los mercados financieros en Latinoamérica tienen un gran potencial de desarrollo. En base a esto, con la inclusión de nuevas tecnologías y productos de inversión, pretendemos contribuir al desarrollo de los mercados financieros en Perú y Latinoamérica para convertirnos en líderes de la industria del Trading e Inversiones.

### MISIÓN

Entregar servicios financieros de excelencia, estableciendo principios éticos y actuando con plena transparencia para lograr confianza y credibilidad, tanto del cliente como del mercado, y así ser reconocidos como una empresa seria e innovadora que aporta al desarrollo latinoamericano.



## Nuestro equipo



### Andrés Rojas Scheggia Socio Fundador y Presidente

Es Ingeniero Comercial de la Escuela de Negocios de la Fundación Adolfo Ibañez. Con vasta experiencia en empresas del sector financiero, en la actualidad es Presidente de la Cámara de Comercio de Valparaíso y representante de la misma ante el Consejo Estratégico de la Agencia Regional de Desarrollo Productivo, en calidad de miembro fundador y además es director de la empresa IANSA.



### Cristobal Forno Martínez Socio Fundador y Director

Es Ingeniero Comercial, Magíster en Finanzas, Master in Business Law de la Universidad Adolfo Ibañez, es socio fundador y gerente regional de ForexChile S.A. El año 2007 obtiene el premio Jóvenes con Éxito otorgado por el Diario Financiero. Profesional enfocado en el emprendimiento de nuevos negocios, destacando por su proactividad y orientación a los resultados. Actualmente ejerce como profesor del Magíster en Finanzas de la Universidad Adolfo Ibañez, dictando el ramo Análisis Técnico y Estrategia Bursátil.



### Erwin Andia Donoso Socio Fundador y Director Comercial

Es socio fundador de ForexChile S.A. y en la actualidad se desempeña como Director Comercial de la empresa. Posee vasta experiencia en el área de capital y risk management, trading de divisas y análisis de mercado. Su amplio conocimiento le ha permitido dictar por más de tres años cursos en materia de Análisis Técnico y Estrategia de Trading para inversionistas e instituciones del país. En 2008 recibe el premio Joven Emprendedor otorgado por Diario Financiero, mientras que en 2009 es galardonado por la Fundación Futuro Emprendedor y Tell Magazine en la misma categoría.



### Nicolás Gallardo Saldes Socio Fundador y Gerente Mesa de Dinero

Es Ingeniero Comercial y Máster en Finanzas, Universidad Adolfo Ibañez. Socio y Director de ForexChile S.A., con los cuales ha desarrollado, planificado y gestionado esta empresa desde sus inicios. Desde el 2006 se desempeña como Gerente de la Mesa de Dinero, cargo en donde coordina la operatoria de todos los instrumentos ofrecidos, y junto con velar por el buen funcionamiento de ésta, verifica que el cumplimiento de las políticas internas permitan entregar un servicio financiero transparente y de alta calidad.



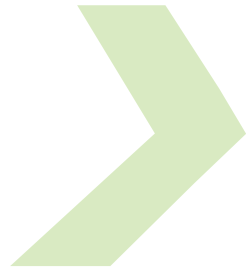
### Germán Arrate Pinto Gerente General Forex Chile

Ingeniero Civil de la Universidad Técnica Federico Santa María de Valparaíso. Ingresó a la compañía desde sus inicios y a partir de abril de 2010 asume la Gerencia General de ForexChile, luego de haberse desempeñado como Subgerente General y previamente como Gerente de Sucursales, donde estuvo encargado del desarrollo e implementación de las sucursales de Viña del Mar y Concepción.



### Daniel Valencia Kouri Gerente General Forex Perú

Profesional enfocado en promover y desarrollar emprendimiento de nuevos negocios. Bachiller en Administración de Empresas y Marketing de la Universidad San Ignacio Loyola, donde fue participante y finalista de la feria de proyectos de emprendimiento organizada por la Facultad de Administración. Actualmente Gerente General de KT Financial Group Perú y Miembro del Comité Consultivo del Decanato de Emprendimiento USIL.



## Productos y servicios

### INVERSIONES

#### FOREX

El mercado Forex, que viene de Foreign Exchange, representa el mercado de intercambio de divisas donde se transan cientos de miles de millones de dólares diariamente en búsqueda de oportunidades de inversión. Desde siempre este mercado ha estado limitado a grandes inversionistas y fondos. Hoy, a través de nuestra plataforma electrónica de transacciones, cualquier persona, podrá comprar o vender las principales divisas del mundo, las 24 horas del día con tan solo un click.

A diferencia de otros mercados financieros, que operan en forma centralizada (por ejemplo, la Bolsa), el mercado Forex no tiene una ubicación central. Es una red electrónica global de bancos, instituciones financieras y operadores individuales, todos involucrados en la compra y venta de divisas. Una característica principal del mercado Forex es que opera 24 horas al día, correspondiendo a la apertura y cierre de los centros financieros en los países de todo el mundo. En cualquier momento, en cualquier ubicación, hay compradores y vendedores, haciendo del mercado Forex el mercado más líquido del mundo, moviendo trillones de dólares día a día.

Hoy, podemos hablar de Forex como el mercado más grande y global del mundo.

¿Cuáles son las ventajas de Operar Divisas con KT Financial Group?

- Las Operaciones se realizan a través de la plataforma Metatrader 4, la cual es reconocida como la mejor plataforma del mundo.
- Nuestro departamento de Estudios, constantemente entrega Información y Análisis de manera simple y oportuna, con el objetivo de apoyar a nuestros clientes en sus inversiones.
- Precios ejecutables en tiempo real. KT Financial Group opera con los principales Brokers del mundo. Esto significa entregar una alta liquidez y precios competitivos a nuestros clientes.
- Acceso a Invertir en los principales cruces de divisas de todo el mundo.
- Apalancamiento hasta 100 veces.



### ACCIONES

Las Acciones son por excelencia uno de los instrumentos favoritos de los inversionistas, y los CFDs de acciones replican la trayectoria de las mismas. Las operaciones en CFDs se llevan a cabo con precios en tiempo real, sin los retrasos que se producen en las negociaciones de acciones.

A través de nuestro Broker podrás acceder a invertir en las principales compañías de los mercados de Europa y Estados Unidos.

¿Cuáles son las ventajas de Invertir en CFDs de Acciones?

- Apalancamiento hasta 20 veces.
- Precios en tiempo real, lo cual permite una ejecución instantánea y mayor liquidez.
- No hay comisiones, el costo de transacción solo es el spread de cada acción.
- Posibilidad de vender en corto, lo que permite obtener beneficios en un mercado bajista.



## ÍNDICES BURSÁTILES

Un índice bursátil es un instrumento financiero que replica el comportamiento de un grupo de acciones que cotizan en una determinada bolsa de valores.

Los índices bursátiles fueron creados para hacer un mejor monitoreo de las tendencias de grupos de acciones o la bolsa en general, en orden de mejorar la toma de decisiones de inversión. Uno de los primeros indicadores bursátiles fue creado por el norteamericano Charles Dow quien, entre otras cosas, crea el indicador Dow Jones para estudiar el comportamiento global de la bolsa. Hasta el día de hoy, el Dow Jones es un indicador muy importante y mide el comportamiento de las 30 acciones mas industrializadas del mundo.

A lo largo del tiempo, los indicadores bursátiles fueron transformándose en instrumentos financieros a través de transacciones de futuros de los mismos.

Inversionistas comenzaban a transar futuros en índices con la finalidad de cubrir el riesgo sistemático de la bolsa y también para aprovechar oportunidades de inversión.

A través de nuestro broker, KT Financial Group, te damos acceso a invertir en los principales indicadores bursátiles a través de CFDs disponibles en la plataforma. Estos indicadores representan a mercados de EEUU, Europa y Asia.

### ¿Cuáles son las ventajas de invertir en CFDs o Futuros de Índices Bursátiles?

- Permiten al inversionista lograr una exposición instantánea a los mercados globales con un solo click.
- No hay comisiones, el único costo es el spread del índice.
- Apalancamiento de hasta 20 veces.
- Posibilidad de vender en corto, lo que permite obtener beneficios en un mercado bajista.



## COMMODITIES

Se denomina commodity a todo bien que es producido en masa por el hombre o incluso del cual existen enormes cantidades disponibles en la naturaleza, que tiene un valor o utilidad y un muy bajo nivel de diferenciación o especialización.

Granos:	Soja, trigo, maíz, avena, cebada, etc.
Softs:	Algodón, azúcar, cacao, café, etc.
Energías:	Nafta, etanol, fuel oil, gas, petróleo crudo, etc.
Metales:	Oro, plata, cobre, platino, aluminio, etc.
Carnes y derivados:	Ganado bovino vivo, porcino vivo, manteca, leche, etc.
Financieros:	Indicadores bursátiles, bonos del tesoro, monedas, etc.

Cabe señalar que algunos commodities, como el Oro y la Plata, son transados de forma spot. Otros, como el WTI o el Cobre, son transados como Futuros.

### Cómo se transan estos commodities:

Los commodities comenzaron a ser transados a través de complejos contratos de futuros en la bolsa de Chicago. A raíz del avance de la tecnología, hoy ForexPeru te da acceso a transar los principales commodities a través de contratos por diferencias, lo que simplifica enormemente la operatoria transaccional.



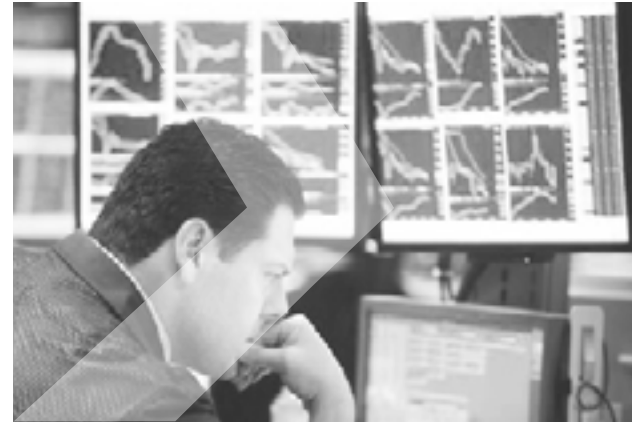
## ETF (FONDOS EN LÍNEA)

### ¿Qué es un ETF?

Los ETF (Exchange Trade Funds) son fondos de inversión que tienen la particularidad de que cotizan en bolsa. Su objetivo es replicar los movimientos de un índice bursátil, de un sector determinado del mercado o de renta fija. Se diferencia de otros tipos de fondos, en que se pueden transar a lo largo de una sesión al precio existente en cada momento sin necesidad de esperar al cierre del mercado para conocer el valor de compra o venta del fondo. En definitiva, su forma de operar es igual a la de cualquier acción ofrecida en el mercado.

### ¿Cuáles son las ventajas de invertir en ETFs?

- **Transparencia:** Los ETFs te permiten aprovechar mediante una sola operación los movimientos de un índice con el mismo costo de transacción que supone negociar cada uno de los instrumentos que componen ese índice, y con independencia de cuál sea la exposición geográfica del índice.
- **Flexibilidad en la negociación:** A diferencia de lo que sucede con otros tipos de fondos tradicionales, los ETFs se negocian en la Bolsa de forma continua, igual que una acción. De esta manera con los ETFs puede aprovecharse cualquier oportunidad de compra.
- **Costos reducidos:** Al igual que el resto de los instrumentos que hoy ofrecemos en nuestras plataformas, los CFDs sobre ETFs no tienen ninguna comisión y su costo de entrada está sujeto al spread que se cobra para cada instrumento.
- **Amplia Elección:** existen una variada gama de ETFs por lo que son acordes a cualquier perfil de inversionista.
- **Apalancamiento:** Al invertir en ETFs a través de CFDs, los clientes pueden apalancar su capital entre 4 y 10 veces dependiendo del fondo en el que este invirtiendo.
- **Forma sencilla de diversificar la cartera y cubrir el riesgo.**  
Amplia variedad de órdenes de mercado, limitadas y stop.



## EDUCACIÓN

En ForexPeru, creemos que para lograr el éxito en los mercados de inversiones, es necesario tener conocimientos sobre análisis, como así también mantenerse actualizado de los principales acontecimientos que ocurren en el mundo y como estos pueden afectar a los mercados financieros.

Por este motivo, la educación es un área más de la empresa, y constantemente realizamos Charlas, Seminarios, Talleres y Cursos.

### Cursos de Análisis Técnico y Estrategia Bursátil

- Curso de Análisis Técnico Nivel I
- Curso Análisis Técnico Nivel II
- Curso de Psicología del Trading

### ¿A quién están dirigidos los cursos?

Los cursos están dirigidos a todas aquellas personas que operan actualmente en la bolsa o en el mercado cambiario, o bien desean hacerlo, y que esperan expandir sus conocimientos en el mundo de las finanzas y las inversiones para optimizar sus recursos en los mercados. La estructura general de los cursos permite que la materia a tratar pueda estar al alcance de todas las personas.

Por un lado, el curso de Análisis Técnico se realiza en un salón de exposición con cupos limitados, lo que hace que este sea prácticamente personalizado, otorgando una mayor interacción entre las partes que participan en él. Cada alumno recibirá todo el material para seguir adecuadamente el curso.

### ¿Cuál es la metodología aplicada?

Con los cursos, aprenderás la teoría necesaria para analizar con fundamentos los movimientos del mercado y sus implicancias sobre tu patrimonio. También te enseñaremos un método de trabajo práctico que te permitirá generar atractivos retornos en forma sostenida en el tiempo. A través de este curso, aprenderás a diseñar tu propio plan de Trading que te ayudará a enfrentar los momentos difíciles en la bolsa.

### ¿Cuál es el objetivo de los cursos?

Una vez que el cliente haya realizado los 3 cursos, estará en condiciones de interpretar los movimientos del mercado, aplicar herramientas de análisis gráfico, comprender los principales Osciladores y otros Indicadores Técnicos, aplicar la administración del dinero y del riesgo como herramienta eficaz para proteger las inversiones y usar adecuadamente las estrategias tendientes a controlar los aspectos psicológicos del Trading.



➤ Para conocer nuestro calendario actualizado de actividades, ingresa a [www.forexperu.pe](http://www.forexperu.pe)



## CHARLAS

### ¿En qué consisten las charlas?

Las charlas están orientadas a aquellas personas que operan actualmente en el mercado financiero, de valores y cambiario, y que desean expandir sus conocimientos con el objetivo de maximizar la inversión de sus recursos.

Las diferentes charlas para ofrecen la posibilidad de descubrir en forma simple los elementos claves para lograr una gestión exitosa de sus inversiones, entre las que destacan:

- El análisis de cómo afectan las principales noticias a los mercados.
- Un aprendizaje en torno a cómo leer y usar los informes diarios de mercado.
- La aplicación de estrategias para aprovechar oportunidades de negocios cuando ocurren estos eventos.

Las Charlas se realizan en un salón de exposición con cupos limitados, y equipados con material didáctico que te permitirá conocer y profundizar tus conocimientos respecto a las variables que inciden en el mercado de divisas



## TALLERES

### ¿A quiénes están dirigidos los talleres?

Los talleres están dirigidos a inversionistas que se estén iniciando en el mundo del trading online. La idea es familiarizarse con algunos conceptos técnicos y operativos, fundamentales para comenzar a interactuar con nuestra plataforma de inversiones.

### ¿Cuál es la metodología aplicada?

El propósito del taller aplicado, es que los invitados inviertan en vivo y en directo, aprovechando ciertas oportunidades que estén sucediendo en ese instante. Para esto los participantes deberán traer sus respectivos notebooks, en los que ForexPeru descargará la plataforma y posteriormente proveerá claves del sistema, para que puedan acceder al mercado.

### ¿Cuál es el objetivo de los talleres?

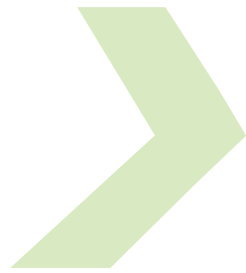
El principal objetivo es educar a los clientes, enseñando algunas estrategias de gestión de riesgo y herramientas operativas que permitan invertir de forma segura y eficaz.

### ¿En qué consisten los talleres?

Los talleres consisten, en sesiones de una hora y media aproximadamente, dividido en dos secciones. En la primera, se realiza una introducción al mercado Forex, al análisis fundamental y técnico Posteriormente, se procede a mostrar el funcionamiento de la plataforma.

La segunda parte, consiste en aplicar los conocimientos previamente expuestos. En esta sección el cliente tendrá la posibilidad de simular operaciones reales, con la ayuda de los expositores.





## Plataformas

Nuestro Broker cuenta con las plataformas más seguras y simples de operar del mundo, estas son:

### METATRADER 4

- El terminal Metatrader de KT Financial Group es un avanzado sistema electrónico que puede descargar cualquier persona con la finalidad de transar un ilimitado número de distintos instrumentos financieros con tan solo un click. Su moderno y avanzado desarrollo permite comprar y vender CFDs de acciones, de monedas, de índices y de commodities.
- Los últimos avances tecnológicos han transformado esta plataforma en el sistema mas usado a nivel mundial. Cientos de miles de traders e inversionistas usan diariamente el Metatrader 4 con fines de inversión.
- A través de esta plataforma, las personas reciben precios actualizados en tiempo real que son transables con un solo click, con niveles de apalancamiento autorizado y sin traspaso físico del activo en cuestión.
- Operar el MetaTrader es simple y rápido. Solo se requiere unos días de práctica.
- Usted podrá revisar los gráficos de todos los instrumentos financieros, crear sus propios indicadores técnicos, automatizar las operaciones de trading, monitorear el estado de su cuenta, revisar las operaciones históricas y un sin fin de otras aplicaciones prácticas que le ayudara a mejorar su gestión de inversiones.



### MOBILE TRADER

#### Características

Aplicación de trading nativo para Iphone, Ipod y Ipad que el cliente puede descargar directamente desde Apple - Apple Store.

Mobile Trader es nuestra plataforma MT4 compatible con los dispositivos, especialmente pensada en nuestros clientes que buscan oportunidades donde quiera que vayan.

La aplicación Mobile Trader aprovecha muchas de las avanzadas características de estos dispositivos como la rotación de pantalla.

#### Características de Mobile Trader

Con un simple toque o deslizamiento sobre la pantalla del Iphone, Ipad o Ipad; los clientes pueden:

- Abrir posiciones
- Modificar posiciones abiertas
- Crear ordenes pendientes
- Modificar Ordenes Pendientes
- Confirmar Ordenes
- Utilizar los gráficos históricos
- Inversiones 100% confidenciales y seguras





## Glosario de productos

### Aspectos Operativos



# FOREX

\* El USD/CLP, EUR/CLP cierran el viernes a las 16:00 hrs.  
 \* El USD/ZAR y USD/MXN cierran el viernes a las 17:00 hrs.  
 \* Los horarios de transacción son GMT -3.  
 - Las fechas y horas mencionadas en la tabla superior son aproximadas, y podrían sufrir variaciones sin previo aviso.  
 Actualizado ( Viernes, 9 de Marzo 2012 )

Nemo	Instrumento	Margen requerido	Spread desde (PIPS)		Lote mínimo en KT		Lote máximo	Valor PIP en un lote	Horario de transacción	Tamaño de Lote
			Go	Pro	Go	Pro				
EUR/USD	Euro vs Dólar Americano	1%	3	3	0,1	0,5	10	10 usd	Desde Domingo 19:00 hrs hasta Viernes 17:00 hrs	100,000 EUR
EUR/GBP	Euro vs Libra Esterlina	1%	5	5	0,1	0,5	10	15 usd aprox		100,000 EUR
EUR/JPY	Euro vs Yen Japonés	1%	5	5	0,1	0,5	10	12 usd aprox		100,000 EUR
EUR/CHF	Euro vs Franco Suizo	1%	5	5	0,1	0,5	10	10 usd aprox		100,000 EUR
USD/JPY	Dólar Americano vs Yen Japonés	1%	4	4	0,1	0,5	10	10 usd aprox		100,000 USD
USD/CHF	Dólar Americano vs Franco Suizo	1%	5	5	0,1	0,5	10	10 usd aprox	100,000 USD	
USD/CAD	Dólar Americano vs Dólar Canadiense	1%	6	6	0,1	0,5	10	10 usd aprox	100,000 USD	
AUD/USD	Dólar Australiano vs Dólar Americano	1%	5	5	0,1	0,5	10	10 usd	Desde Domingo 19:00 hrs hasta Viernes 17:00 hrs	100,000 AUD
AUD/JPY	Dólar Australiano vs Yen Japonés	1%	7	7	0,1	0,5	10	10 usd aprox		100,000 AUD
AUD/CAD	Dólar Australiano vs Dólar Canadiense	1%	7	7	0,1	0,5	10	10 usd aprox		100,000 AUD
GBP/USD	Libra Esterlina vs Dólar Americano	1%	5	5	0,1	0,5	10	10 usd		100,000 GBP
GBP/JPY	Libra Esterlina vs Yen Japonés	1%	8	8	0,1	0,5	10	10 usd aprox		100,000 GBP
NZD/USD	Dólar Neozelandés vs Dólar Americano	1%	5	5	0,1	0,5	10	10 usd aprox	100,000 NZD	
USD/SEK	Dólar Americano vs Corona Sueca	2%	70	70	0,1	0,5	10	1,5 usd aprox	100,000 USD	
USD/MXN	Dólar Americano vs Peso Mexicano	1%	150	150	0,1	0,5	10	0,7 usd aprox	Lunes a Viernes de 4:00 hrs a 18:00* hrs	100,000 USD
USD/ZAR	Dólar Americano vs Rand Sudafricano	1%	70	70	0,1	0,5	10	1,5 usd aprox	Lunes a Viernes de 4:00 hrs a 18:00* hrs	100,000 USD
USD/CLP	Dólar Americano vs Peso Chileno	1%	40	30	0,1	0,5	10	2 usd aprox	Lunes a Jueves apertura entre 8:45 y 9:15 hasta las 13:45 y 14:45 - 17:00 hrs	100,000 USD
EUR/CLP	Euro vs Peso Chileno	1%	70	60	0,1	0,5	10	2 usd aprox	Viernes hasta las 16:00 hrs	100,000 EUR

# ACCIONES USA

Acción	Ticker	Margen requerido	Spread 50 ETFs desde		Lote mínimo en KT		Lote Máximo (2)	Financing (Rollover) (1)	Valor PIP en un lote	Horario de transacción (3)	Tamaño de Lote	Posición Corta	
			Go	Pro	Go	Pro							Go y Pro
3M	#MMM	5%	0,39	0,34	1	5	60	i+(2,5%-3,5%)	50 ctvos	10:30 - 16:55	50 Acciones	Permitido	
AIG_INC	#AIG	5%	0,20	0,15	1	10	60	i+(2,5%-3,5%)	50 ctvos	10:30 - 16:55	50 Acciones		
ADOBE SYSTEMS INCORPORATED	#ADBE	5%	0,13	0,08	1	5	60	i+(2,5%-3,5%)	50 ctvos	10:30 - 16:55	50 Acciones		
ALCOA	#AA	5%	0,13	0,08	1	10	60	i+(2,5%-3,5%)	50 ctvos	10:30 - 16:55	50 Acciones		
ALTRIA_GRP	#MO	5%	0,13	0,08	1	10	60	i+(2,5%-3,5%)	50 ctvos	10:30 - 16:55	50 Acciones		
AMAZON	#AMZN	5%	0,45	0,40	1	5	60	i+(2,5%-3,5%)	50 ctvos	10:30 - 16:55	50 Acciones		
AMER EXPRESS	#AXP	5%	0,16	0,11	1	10	60	i+(2,5%-3,5%)	50 ctvos	10:30 - 16:55	50 Acciones		
AMGEN_INT'L	#AMGN	5%	0,21	0,16	1	10	60	i+(2,5%-3,5%)	50 ctvos	10:30 - 16:55	50 Acciones		
APPLE_COMP.	#AAPL	5%	0,80	0,75	1	5	60	i+(2,5%-3,5%)	50 ctvos	10:30 - 16:55	50 Acciones		
AT&T	#T	5%	0,13	0,08	1	10	60	i+(2,5%-3,5%)	50 ctvos	10:30 - 16:55	50 Acciones		
BAIDU	#BIDU	5%	0,50	0,45	1	5	60	i+(2,5%-3,5%)	50 ctvos	10:30 - 16:55	50 Acciones		
BANK OF AMER	#BAC	5%	0,12	0,07	1	10	60	i+(2,5%-3,5%)	50 ctvos	10:30 - 16:55	50 Acciones		
BEST BUY CO. INC.	#BBY	5%	0,13	0,08	1	5	60	i+(2,5%-3,5%)	50 ctvos	10:30 - 16:55	50 Acciones		
BOEING	#BA	5%	0,24	0,19	1	10	60	i+(2,5%-3,5%)	50 ctvos	10:30 - 16:55	50 Acciones		
BRISTOL_MYR	#BMY	5%	0,13	0,08	1	10	60	i+(2,5%-3,5%)	50 ctvos	10:30 - 16:55	50 Acciones		
CATERPILLAR	#CAT	5%	0,20	0,15	1	10	60	i+(2,5%-3,5%)	50 ctvos	10:30 - 16:55	50 Acciones		
CISCO SYS	#CSCO	5%	0,12	0,07	1	10	60	i+(2,5%-3,5%)	50 ctvos	10:30 - 16:55	50 Acciones		
CHEVRON	#CVX	5%	0,3	0,25	1	5	60	i+(2,5%-3,5%)	50 ctvos	10:30 - 16:55	50 Acciones		
CITIGROUP	#C	5%	0,12	0,07	1	10	60	i+(2,5%-3,5%)	50 ctvos	10:30 - 16:55	50 Acciones		
COCA COLA	#KO	5%	0,20	0,15	1	10	60	i+(2,5%-3,5%)	50 ctvos	10:30 - 16:55	50 Acciones		
COMCAST	#CMCSA	5%	0,12	0,07	1	10	60	i+(2,5%-3,5%)	50 ctvos	10:30 - 16:55	50 Acciones		
CONOCO_PHIL	#COP	5%	0,20	0,15	1	10	60	i+(2,5%-3,5%)	50 ctvos	10:30 - 16:55	50 Acciones		
COSTCO	#COST	5%	0,22	0,17	1	10	60	i+(2,5%-3,5%)	50 ctvos	10:30 - 16:55	50 Acciones		
DELL_COMP	#DELL	5%	0,12	0,07	1	10	60	i+(2,5%-3,5%)	50 ctvos	10:30 - 16:55	50 Acciones		
DISCOVERY COMMUNICATIONS INC	#DISCA	10%	0,15	0,10	1	5	60	i+(2,5%-3,5%)	50 ctvos	10:30 - 16:55	50 Acciones		No permitido
DISNEY	#DIS	5%	0,14	0,09	1	10	60	i+(2,5%-3,5%)	50 ctvos	10:30 - 16:55	50 Acciones		Permitido
DUPONT	#DD	5%	0,15	0,10	1	10	60	i+(2,5%-3,5%)	50 ctvos	10:30 - 16:55	50 Acciones		
EBAY_INC	#EBAY	5%	0,13	0,08	1	10	60	i+(2,5%-3,5%)	50 ctvos	10:30 - 16:55	50 Acciones		
EMC_CORP	#EMC	5%	0,12	0,07	1	10	60	i+(2,5%-3,5%)	50 ctvos	10:30 - 16:55	50 Acciones		
EXXON MOBILE	#XOM	5%	0,3	0,25	1	5	60	i+(2,5%-3,5%)	50 ctvos	10:30 - 16:55	50 Acciones		
FORD_MOTOR	#F	5%	0,12	0,07	1	10	60	i+(2,5%-3,5%)	50 ctvos	10:30 - 16:55	50 Acciones		
GENERAL ELE	#GE	5%	0,12	0,07	1	10	60	i+(2,5%-3,5%)	50 ctvos	10:30 - 16:55	50 Acciones		
GOLDMAN_SCH	#GS	5%	0,65	0,60	1	5	60	i+(2,5%-3,5%)	50 ctvos	10:30 - 16:55	50 Acciones		

Acción	Ticker	Margen requerido	Spread desde		Lote mínimo en KT		Lote Máximo (2)	Financing (Rollover) (1)	Valor PIP en un lote	Horario de transacción (3)	Tamaño de Lote	Posición Corta	
			Go	Pro	Go	Pro							Go y Pro
GOOGLE_INC	#GOOG	5%	1,35	1,30	1	5	60	i+(2,5%-3,5%)	50 ctvos	10:30 - 16:55	50 Acciones	Permitido	
HALLIBURTON	#HAL	5%	0,14	0,09	1	10	60	i+(2,5%-3,5%)	50 ctvos	10:30 - 16:55	50 Acciones		
HARLEY-DAVIDSON	#HOG	5%	0,16	0,11	1	5	60	i+(2,5%-3,5%)	50 ctvos	10:30 - 16:55	50 Acciones		
HEWLETT PACK	HPQ	5%	0,20	0,15	1	10	60	i+(2,5%-3,5%)	50 ctvos	10:30 - 16:55	50 Acciones		
HOME DEPOT	#HD	5%	0,14	0,09	1	10	60	i+(2,5%-3,5%)	50 ctvos	10:30 - 16:55	50 Acciones		
HONEYWELL	#HON	5%	0,16	0,11	1	10	60	i+(2,5%-3,5%)	50 ctvos	10:30 - 16:55	50 Acciones		
IBM	#IBM	5%	0,50	0,45	1	5	60	i+(2,5%-3,5%)	50 ctvos	10:30 - 16:55	50 Acciones		
INTEL CORP	#INTC	5%	0,12	0,07	1	10	60	i+(2,5%-3,5%)	50 ctvos	10:30 - 16:55	50 Acciones		
JP MORGAN	#JPM	5%	0,17	0,12	1	10	60	i+(2,5%-3,5%)	50 ctvos	10:30 - 16:55	50 Acciones		
JOHNSON&JOHN	#JNJ	5%	0,22	0,17	1	10	60	i+(2,5%-3,5%)	50 ctvos	10:30 - 16:55	50 Acciones		
KRAFT FOOD INC	#KTF	5%	0,17	0,12	1	10	60	i+(2,5%-3,5%)	50 ctvos	10:30 - 16:55	50 Acciones		
LINKEDIN CORPORATION	#LNKD	10%	0,36	0,31	1	5	60	i+(2,5% - 3,5%)	50 ctvos	10:30 - 16:55	50 Acciones		No Permitida
LOCKHEED	#LMT	5%	0,37	0,32	1	5	60	i+(2,5%-3,5%)	50 ctvos	10:30 - 16:55	50 Acciones		Permitido
MASTERCARD INCORPORATED	#MA	5%	0,65	0,60	1	5	60	i+(2,5% - 3,5%)	50 ctvos	10:30 - 16:55	50 Acciones		
MCDONALDS	#MCD	5%	0,23	0,18	1	10	60	i+(2,5%-3,5%)	50 ctvos	10:30 - 16:55	50 Acciones		
MCGRAW-HILL	#MHP	5%	0,19	0,14	1	5	60	i+(2,5%-3,5%)	50 ctvos	10:30 - 16:55	50 Acciones		
MERCK	#MRK	5%	0,16	0,11	1	10	60	i+(2,5%-3,5%)	50 ctvos	10:30 - 16:55	50 Acciones		
METLIFE, INC.	#MET	5%	0,13	0,08	1	5	60	i+(2,5%-3,5%)	50 ctvos	10:30 - 16:55	50 Acciones		
MICROSOFT	#MSFT	5%	0,13	0,08	1	10	60	i+(2,5%-3,5%)	50 ctvos	10:30 - 16:55	50 Acciones		
MORGAN_STAN	#MS	5%	0,14	0,09	1	10	60	i+(2,5%-3,5%)	50 ctvos	10:30 - 16:55	50 Acciones		
MOTOROLA MONBILITY HOLDINGS	#MMI	5%	0,13	0,08	1	5	60	i+(2,5%-3,5%)	50 ctvos	10:30 - 16:55	50 Acciones		
NIKE, INC.	#NKE	5%	0,25	0,20	1	5	60	i+(2,5%-3,5%)	50 ctvos	10:30 - 16:55	50 Acciones		
NVIDIA CORPORATION	#NVDA	5%	0,13	0,08	1	5	60	i+(2,5%-3,5%)	50 ctvos	10:30 - 16:55	50 Acciones		
ORACLE_CORP	#ORCL	5%	0,13	0,08	1	10	60	i+(2,5%-3,5%)	50 ctvos	10:30 - 16:55	50 Acciones		
PENNEY (J.C.)	#JCP	5%	0,15	0,10	1	5	60	i+(2,5%-3,5%)	50 ctvos	10:30 - 16:55	50 Acciones		
PEPSICO, INC.	#PEP	5%	0,15	0,1	1	5	60	i+(2,5%-3,5%)	50 ctvos	10:30 - 16:55	50 Acciones		
PFIZER	#PFE	5%	0,12	0,07	1	10	60	i+(2,5%-3,5%)	50 ctvos	10:30 - 16:55	50 Acciones		
P&G	#PG	5%	0,23	0,18	1	10	60	i+(2,5%-3,5%)	50 ctvos	10:30 - 16:55	50 Acciones		
QUALCOMM	#QCOM	5%	0,17	0,12	1	10	60	i+(2,5%-3,5%)	50 ctvos	10:30 - 16:55	50 Acciones		
RALPH LAUREN CORPORATION	#RL	5%	0,40	0,35	1	5	60	i+(2,5%-3,5%)	50 ctvos	10:30 - 16:55	50 Acciones		
RED HAT, INC.	#RHT	5%	0,19	0,14	1	5	60	i+(2,5%-3,5%)	50 ctvos	10:30 - 16:55	50 Acciones		

# ACCIONES EUROPEAS

Acción	Ticker	Margen requerido	Spread desde		Lote mínimo en KT		Lote Máximo (2)	Financing (Rollover) (1)	Valor PIP en un lote	Horario de transacción (3)	Tamaño de Lote	Posición Corta
			Go	Pro	Go	Pro						
RESEARCH IN MOTION LIMITED	#RIMM	5%	0,13	0,08	1	5	60	i+(2,5%-3,5%)	50 ctvos	10:30 - 16:55	50 Acciones	Permitido
SALESFORCE.COM INC	#CRM	5%	0,36	0,31	1	5	60	i+(2,5%-3,5%)	50 ctvos	10:30 - 16:55	50 Acciones	
SPRINT_NEXT	#S	5%	0,12	0,07	1	10	60	i+(2,5%-3,5%)	50 ctvos	10:30 - 16:55	50 Acciones	
STARBUCKS	#SBUX	5%	0,12	0,07	1	10	60	i+(2,5%-3,5%)	50 ctvos	10:30 - 16:55	50 Acciones	
TARGET_CORP	#TGT	5%	0,20	0,15	1	10	60	i+(2,5%-3,5%)	50 ctvos	10:30 - 16:55	50 Acciones	
TEXAS_INSTR	#TXN	5%	0,13	0,08	1	10	60	i+(2,5%-3,5%)	50 ctvos	10:30 - 16:55	50 Acciones	
TIME_WARNER	#TWX	5%	0,14	0,09	1	10	60	i+(2,5%-3,5%)	50 ctvos	10:30 - 16:55	50 Acciones	
UNITED TECH.	#UTX	5%	0,23	0,18	1	10	60	i+(2,5%-3,5%)	50 ctvos	10:30 - 16:55	50 Acciones	
US STEEL	#X	5%	0,21	0,16	1	10	60	i+(2,5%-3,5%)	50 ctvos	10:30 - 16:55	50 Acciones	
VERIZON	#VZ	5%	0,14	0,09	1	10	60	i+(2,5%-3,5%)	50 ctvos	10:30 - 16:55	50 Acciones	
VISA INC.	#V	5%	0,19	0,14	1	5	60	i+(2,5%-3,5%)	50 ctvos	10:30 - 16:55	50 Acciones	
WALMART	#WMT	5%	0,20	0,15	1	10	60	i+(2,5%-3,5%)	50 ctvos	10:30 - 16:55	50 Acciones	
WELLS_FARGO	#WFC	5%	0,13	0,08	1	10	60	i+(2,5%-3,5%)	50 ctvos	10:30 - 16:55	50 Acciones	
YAHOO_INC	#YHOO	5%	0,12	0,07	1	10	60	i+(2,5%-3,5%)	50 ctvos	10:30 - 16:55	50 Acciones	
TRAVELERS CO	#TRV	5%	0,24	0,19	1	10	60	i+(2,5%-3,5%)	50 ctvos	10:30 - 16:55	50 Acciones	

1.- i=Libor (London Inter-Bank offered rate). KT aplicará esa tasa libor más una tasa que puede variar entre 2,5% y 3,5% anual, dependiendo de las condiciones conseguidas con los bancos. Este proceso se aplica todos los días (de lunes a viernes) a las 18:00 hrs (GMT - 3) para todos los instrumentos incluidos en la tabla anterior.

2.- Se refiere al monto máximo permitido para operar con un solo clic. Si el cliente quisiera, puede mantener posiciones mayores, pero debe hacer más de una operación.

3.- Las fechas y horas mencionadas en la tabla superior son aproximadas, y podrían sufrir variaciones sin previo aviso.

4.- Los días Viernes, la prima de financiamiento será tres veces mayor, debido a los días del fin de semana.

\*Los horarios de transacción son GMT - 3

Actualizado ( Viernes, 09 de Marzo 2012 )

Acción	Ticker	Bolsa	Margen Requerido	Spread desde		Lote mínimo en KT		Lote máximo (2)	Financing (Rollover) (1)	Valor PIP en un lote	Horario de transacción (3)	Tamaño de Lote
				Go	Pro	Go	Pro					
ING GRP	AS.INGA	Euronext Amsterdam	10%	0,13	0,08	1	10	60	i+(2,5%-3,5%)	50 euro cent	4:00 - 12:25	50 Acciones
PHILIPS ELECTRONICS	AS.PHG	Euronext Amsterdam	10%	0,13	0,08	1	10	60	i+(2,5%-3,5%)	50 euro cent	4:00 - 12:25	50 Acciones
ALLIANZ SE	DE.ALV	Deutsche boerse	10%	0,5	0,45	1	10	60	i+(2,5%-3,5%)	50 euro cent	4:00 - 12:25	50 Acciones
BASF_AG	DE.BAS	Deutsche boerse	10%	0,21	0,16	1	10	60	i+(2,5%-3,5%)	50 euro cent	4:00 - 12:25	50 Acciones
BAYER_AG	DE.BAYN	Deutsche boerse	10%	0,23	0,18	1	10	60	i+(2,5%-3,5%)	50 euro cent	4:00 - 12:25	50 Acciones
BMW_AG	DE.BMW	Deutsche boerse	10%	0,21	0,16	1	10	60	i+(2,5%-3,5%)	50 euro cent	4:00 - 12:25	50 Acciones
COMMERZBANK	DE.CBK	Deutsche boerse	10%	0,13	0,08	1	10	60	i+(2,5%-3,5%)	50 euro cent	4:00 - 12:25	50 Acciones
CONTINENTAL	DE.CON	Deutsche boerse	10%	0,21	0,16	1	10	60	i+(2,5%-3,5%)	50 euro cent	4:00 - 12:25	50 Acciones
DAIMLER CHRYSLER	DE.DAI	Deutsche boerse	10%	0,21	0,16	1	10	60	i+(2,5%-3,5%)	50 euro cent	4:00 - 12:25	50 Acciones
DEUTSCHE BOERSE	DE.DB1	Deutsche boerse	10%	0,21	0,16	1	10	60	i+(2,5%-3,5%)	50 euro cent	4:00 - 12:25	50 Acciones
DEUTSCHE BANK	DE.DBK	Deutsche boerse	10%	0,21	0,16	1	10	60	i+(2,5%-3,5%)	50 euro cent	4:00 - 12:25	50 Acciones
DEUTSCHE POSTBANK	DE.DPB	Deutsche boerse	10%	0,255	0,205	1	10	60	i+(2,5%-3,5%)	50 euro cent	4:00 - 12:25	50 Acciones
DEUTSCHE TELEKOM	DE.DTE	Deutsche boerse	10%	0,13	0,08	1	10	60	i+(2,5%-3,5%)	50 euro cent	4:00 - 12:25	50 Acciones
INFINEON TECHNOLOGIES	DE.IFX	Deutsche boerse	10%	0,13	0,08	1	10	60	i+(2,5%-3,5%)	50 euro cent	4:00 - 12:25	50 Acciones
DEUTSCHE LUFTHANSA	DE.LHA	Deutsche boerse	10%	0,15	0,1	1	10	60	i+(2,5%-3,5%)	50 euro cent	4:00 - 12:25	50 Acciones
LINDE_SAG	DE.LIN	Deutsche boerse	10%	0,4	0,35	1	10	60	i+(2,5%-3,5%)	50 euro cent	4:00 - 12:25	50 Acciones
MAN_AG	DE.MAN	Deutsche boerse	10%	0,3	0,25	1	10	60	i+(2,5%-3,5%)	50 euro cent	4:00 - 12:25	50 Acciones
METRO_AG	DE.MEO	Deutsche boerse	10%	0,19	0,14	1	10	60	i+(2,5%-3,5%)	50 euro cent	4:00 - 12:25	50 Acciones
RWE_AG	DE.RWE	Deutsche boerse	10%	0,2	0,15	1	10	60	i+(2,5%-3,5%)	50 euro cent	4:00 - 12:25	50 Acciones
SAP_AG	DE.SAP	Deutsche boerse	10%	0,2	0,15	1	10	60	i+(2,5%-3,5%)	50 euro cent	4:00 - 12:25	50 Acciones
SIEMENS_AG	DE.SIE	Deutsche boerse	10%	0,3	0,25	1	10	60	i+(2,5%-3,5%)	50 euro cent	4:00 - 12:25	50 Acciones
THYSSENKRUPP	DE.TKA	Deutsche boerse	10%	0,165	0,115	1	10	60	i+(2,5%-3,5%)	50 euro cent	4:00 - 12:25	50 Acciones
VOLKSWAGEN	DE.VOW	Deutsche boerse	10%	0,43	0,38	1	10	60	i+(2,5%-3,5%)	50 euro cent	4:00 - 12:25	50 Acciones
ASTRAZENECA	LN.AZN	LSE (London)	10%	0,65	0,6	1	10	60	i+(2,5%-3,5%)	1 penny	4:00 - 12:25	100 Acciones
BARCLAYS	LN.BARC	LSE (London)	10%	0,3	0,25	1	10	60	i+(2,5%-3,5%)	1 penny	4:00 - 12:25	100 Acciones
BHP BILLITON	LN.BLT	LSE (London)	10%	1,15	1,1	1	10	60	i+(2,5%-3,5%)	1 penny	4:00 - 12:25	100 Acciones
BP_PLC	LN.BP	LSE (London)	10%	0,3	0,25	1	10	60	i+(2,5%-3,5%)	1 penny	4:00 - 12:25	100 Acciones
BT_GROUP	LN.BT-A	LSE (London)	10%	0,35	0,3	1	10	60	i+(2,5%-3,5%)	1 penny	4:00 - 12:25	100 Acciones
GLAXOSMITHKLINE	LN.GSK	LSE (London)	10%	0,65	0,6	1	10	60	i+(2,5%-3,5%)	1 penny	4:00 - 12:25	100 Acciones

Acción	Ticker	Bolsa	Margen Reque-rido	Spread desde		Lote mínimo en KT		Lote máximo (2)	Financing (Rollover) (1)	Valor PIP en un lote	Horario de transacción (3)	Tamaño de Lote
				Go	Pro	Go	Pro					
HSBC	LN.HSBA	LSE (London)	10%	0,35	0,3	1	10	60	i+(2,5%-3,5%)	1 penny	4:00 - 12:25	100 Acciones
INVENSYS	LN.ISYS	LSE (London)	10%	0,55	0,5	1	10	60	i+(2,5%-3,5%)	1 penny	4:00 - 12:25	100 Acciones
MARKS & SPENCER	LN.MKS	LSE (London)	10%	0,35	0,3	1	10	60	i+(2,5%-3,5%)	1 penny	4:00 - 12:25	100 Acciones
PRUDENTIAL	LN.PRU	LSE (London)	10%	0,65	0,6	1	10	60	i+(2,5%-3,5%)	1 penny	4:00 - 12:25	100 Acciones
RIO TINTO	LN.RIO	LSE (London)	10%	2,65	2,6	1	10	60	i+(2,5%-3,5%)	1 penny	4:00 - 12:25	100 Acciones
ROLLS-ROYCE	LN.RR	LSE (London)	10%	0,65	0,6	1	10	60	i+(2,5%-3,5%)	1 penny	4:00 - 12:25	100 Acciones
ROYAL & SUN ALL_INS_GROUP	LN.RSA	LSE (London)	10%	0,25	0,2	1	10	60	i+(2,5%-3,5%)	1 penny	4:00 - 12:25	100 Acciones
SAINSBURY PLC	LN.SBRY	LSE (London)	10%	0,35	0,3	1	10	60	i+(2,5%-3,5%)	1 penny	4:00 - 12:25	100 Acciones
TESCO_PLC	LN.TSCO	LSE (London)	10%	0,25	0,2	1	10	60	i+(2,5%-3,5%)	1 penny	4:00 - 12:25	100 Acciones
UNILEVER	LN.ULVR	LSE (London)	10%	1,25	1,2	1	10	60	i+(2,5%-3,5%)	1 penny	4:00 - 12:25	100 Acciones
VODAFONE	LN.VOD	LSE (London)	10%	0,25	0,2	1	10	60	i+(2,5%-3,5%)	1 penny	4:00 - 12:25	100 Acciones
BCO BILBAO VISCAYA ARGENTARIA	MC.BBVA	Bolsa de Madrid	10%	0,13	0,08	1	10	60	i+(2,5%-3,5%)	50 euro cent	4:00 - 12:25	50 Acciones
IBERDROLA	MC.IBE	Bolsa de Madrid	10%	0,13	0,08	1	10	60	i+(2,5%-3,5%)	50 euro cent	4:00 - 12:25	50 Acciones
REPSOL YPF	MC.REP	Bolsa de Madrid	10%	0,15	0,1	1	10	60	i+(2,5%-3,5%)	50 euro cent	4:00 - 12:25	50 Acciones
BCO SANTANDER	MC.SAN	Bolsa de Madrid	10%	0,13	0,08	1	10	60	i+(2,5%-3,5%)	50 euro cent	4:00 - 12:25	50 Acciones
TELEFONICA	MC.TEF	Bolsa de Madrid	10%	0,13	0,08	1	10	60	i+(2,5%-3,5%)	50 euro cent	4:00 - 12:25	50 Acciones
ENEL	MI.ENEL	MTA (Milan)	10%	0,13	0,08	1	10	60	i+(2,5%-3,5%)	50 euro cent	4:00 - 12:25	50 Acciones
ENI	MI.ENI	MTA (Milan)	10%	0,15	0,1	1	10	60	i+(2,5%-3,5%)	50 euro cent	4:00 - 12:25	50 Acciones
ASSICURAZIONI GENERALI	MI.G	MTA (Milan)	10%	0,13	0,08	1	10	60	i+(2,5%-3,5%)	50 euro cent	4:00 - 12:25	50 Acciones
INTENSA SANPAOLO	MI.ISP	MTA (Miami)	10%	0,09	0,04	1	10	60	i+(2,5%-3,5%)	50 euro cent	4:00 - 12:25	50 Acciones
TELECOM ITALIA	MI.TIT	MTA (Miami)	10%	0,09	0,04	1	10	60	i+(2,5%-3,5%)	50 euro cent	4:00 - 12:25	50 Acciones
UNICREDIT	MI.UCG	MTA (Miami)	10%	0,09	0,04	1	10	60	i+(2,5%-3,5%)	50 euro cent	4:00 - 12:25	50 Acciones
CREDIT AGRICOLE	PA.ACA	Euronext Paris	10%	0,16	0,11	1	10	60	i+(2,5%-3,5%)	50 euro cent	4:00 - 12:25	50 Acciones
AIR LIQUIDE	PA.AI	Euronext Paris	10%	0,4	0,35	1	10	60	i+(2,5%-3,5%)	50 euro cent	4:00 - 12:25	50 Acciones
ALSTOM	PA.ALO	Euronext Paris	10%	0,22	0,17	1	10	60	i+(2,5%-3,5%)	50 euro cent	4:00 - 12:25	50 Acciones
ALCATEL-LUCENT	PA.ALU	Euronext Paris	10%	0,13	0,08	1	10	60	i+(2,5%-3,5%)	50 euro cent	4:00 - 12:25	50 Acciones

Acción	Ticker	Bolsa	Margen Reque-rido	Spread desde		Lote mínimo en KT		Lote máximo (2)	Financing (Rollover) (1)	Valor PIP en un lote	Horario de transacción (3)	Tamaño de Lote
				Go	Pro	Go	Pro					
DANONE	PA.BN	Euronext Paris	10%	0,2	0,15	1	10	60	i+(2,5%-3,5%)	50 euro cent	5:00 - 13:25	50 Acciones
BNP PARIBAS	PA.BNP	Euronext Paris	10%	0,22	0,17	1	10	60	i+(2,5%-3,5%)	50 euro cent	5:00 - 13:25	50 Acciones
CARREFOUR SUPERMARCHE	PA.CA	Euronext Paris	10%	0,17	0,12	1	10	60	i+(2,5%-3,5%)	50 euro cent	5:00 - 13:25	50 Acciones
AXA_SA	PA.CS	Euronext Paris	10%	0,13	0,08	1	10	60	i+(2,5%-3,5%)	50 euro cent	5:00 - 13:25	50 Acciones
VINCI	PA.DG	Euronext Paris	10%	0,2	0,15	1	10	60	i+(2,5%-3,5%)	50 euro cent	5:00 - 13:25	50 Acciones
TOTAL	PA.FP	Euronext Paris	10%	0,2	0,15	1	10	60	i+(2,5%-3,5%)	50 euro cent	5:00 - 13:25	50 Acciones
FRANCE_TELECOM	PA.FTE	Euronext Paris	10%	0,13	0,08	1	10	60	i+(2,5%-3,5%)	50 euro cent	5:00 - 13:25	50 Acciones
GRP SOCIETE GENERALE	PA.GLE	Euronext Paris	10%	0,22	0,17	1	10	60	i+(2,5%-3,5%)	50 euro cent	5:00 - 13:25	50 Acciones
GDF SUEZ	PA.GSZ	Euronext Paris	10%	0,15	0,1	1	10	60	i+(2,5%-3,5%)	50 euro cent	5:00 - 13:25	50 Acciones
LVMH MOET HENNESSY	PA.MC	Euronext Paris	10%	0,4	0,35	1	10	60	i+(2,5%-3,5%)	50 euro cent	5:00 - 13:25	50 Acciones
L'OREAL	PA.OR	Euronext Paris	10%	0,3	0,25	1	10	60	i+(2,5%-3,5%)	50 euro cent	5:00 - 13:25	50 Acciones
SANOFI-AVENTIS	PA.SAN	Euronext Paris	10%	0,21	0,16	1	10	60	i+(2,5%-3,5%)	50 euro cent	5:00 - 13:25	50 Acciones
SAINT GOBAIN	PA.SGO	Euronext Paris	10%	0,2	0,15	1	10	60	i+(2,5%-3,5%)	50 euro cent	5:00 - 13:25	50 Acciones
SCHNEIDER ELECTRIC	PA.SU	Euronext Paris	10%	0,4	0,35	1	10	60	i+(2,5%-3,5%)	50 euro cent	5:00 - 13:25	50 Acciones
UNIBAIL-RODAMCO	PA.UL	Euronext Paris	10%	0,55	0,5	1	10	60	i+(2,5%-3,5%)	50 euro cent	5:00 - 13:25	50 Acciones
VIVENDI	PA.VIV	Euronext Paris	10%	0,14	0,09	1	10	60	i+(2,5%-3,5%)	50 euro cent	5:00 - 13:25	50 Acciones

1.- i=Libor (London Inter-Bank offered rate). KT aplicará esa tasa libor más una tasa que puede variar entre 2,5% y 3,5% anual, dependiendo de las condiciones conseguidas con los bancos. Este proceso se

aplica todos los días (de lunes a viernes) a las 18:00 hrs (GMT -3) para todos los instrumentos incluidos en la tabla anterior.

2.- Se refiere al monto máximo permitido para operar con un solo clic. Si el cliente quisiera, puede mantener posiciones mayores, pero debe hacer más de una operación.

3.- Las fechas y horas mencionadas en la tabla superior son aproximadas, y podrían sufrir variaciones sin previo aviso.

4.- Los días Viernes, la prima de financiamiento será tres veces mayor, debido a los días del fin de semana.

Actualizado ( Viernes, 23 de Marzo 2012 )



## ÍNDICES BURSÁTILES

Nemo	Instrumento	Margen Requerido	Spread desde		Lote mínimo en KT			Lote máximo	Valor PIP (no decimal) en 1 Lote	Valor PIP (no decimal) en 1 Lote	Tamaño de 1 Lote	Horario de transacción (hora Chile)
			Go	Pro	Go	Pro	Go y Pro					
											1 Lote = 1 Contrato	
CAC	FRANCE 40 INDEX CFD	5%	5	3	1	5	50	1 EUR	1,3 aprox.	1 Unidad	Lunes a Viernes de 04:00-12:20	
DAX	GERMAN 30 INDEX CFD	5%	5	3	1	5	50	1 EUR	1,3 aprox.	1 Unidad	Lunes a Viernes de 04:00-12:20	
UK 100	UK 100 INDEX CFD	5%	5	3	1	5	50	1 GBP	1,6 aprox.	1 Unidad	Lunes a Viernes de 04:00-12:20	
WS30	WALL STREET 30 CFD (DOW JONES)	5%	7	6	1	5	60	1 USD	1	1 Unidad	Lunes a Viernes de 10:30 a 16:55	
NK	JAPAN 225 INDEX CFD	5%	30	15	1	5	50	100 JPY	1,2 aprox.	100 Unidades	22:30 - 01:10 y (comienzo Domingo 22:30 hrs; término Viernes 01:10)	
SP	S&P 500 INDEX CFD	5%	2	0,8	1	5	60	1 USD	1	1 Unidades	Lunes a Viernes de 10:30 a 16:55	

- Las fechas y horas mencionadas en la tabla superior son aproximadas, y podrían sufrir variaciones sin previo aviso.

\* Los horarios de transacción son GMT -3.

Actualizado ( Viernes, 23 de Marzo 2012 )

## COMMODITIES

Nemo	Instrumento	Margen Requerido	Spread desde		Lote mínimo en KT		Lote máximo	Valor PIP en 1 Lote	Tamaño de 1 Lote
			Go	Pro	Go	Pro			
GLD	Gold USD	2%	70	60	0,1	0,5	10	1 USD	100 unidades
SLV	Silver USD	2%	60	50	0,1	0,5	10	5 USD	5000 unidades
WTI*	Crudo Ligero EEUU	1%	80	50	0,1	0,5	10	10 USD	1000 unidades
Cobre*	Cobre Alto Grado	1%	20	15	0,1	0,5	10	2,5 USD	250 unidades**
Palad*	Paladio	5%	360	350	0,1	0,5	10	1 USD	100 unidades
Plati*	Platino	5%	360	350	0,1	0,5	10	0,5 USD	50 unidades
Brent*	Crudo Brent	1%	20	15	0,5	1	10	10 USD	1000 unidades
Gasol*	Gasolina	4%	45	35	0,5	1	10	4,2 USD	42.000 unidades
GasNa*	Gas Natural	9%	40	35	0,5	1	10	10 USD	10.000 unidades
PetrC*	Petróleo de Calefacción	2%	50	40	0,5	1	10	4,2 USD	42.000 unidades
TriUS*	Trigo Chicago	10%	25	15	0,5	1	10	5 USD	50 unidades
TriGB*	Trigo Londres (GBP)	5%	200	170	0,5	1	10	1 GBP	100 unidades
Tripa*	Trigo Paris (EUR)	10%	200	170	0,5	1	10	0,5 EUR	50 unidades
Maiz*	Maíz Chicago	7%	30	20	0,5	1	10	5 USD	50 unidades
CafeC*	Café Arábica (CoffeC)	3%	85	75	0,5	1	10	3,75 USD	375 unidades
CafeR*	Café Robusta Londres (USD)	3%	14	9	0,5	1	10	10 USD	10 unidades
Azu11*	Azúcar No. 11	4%	15	10	0,5	1	10	11,2 USD	1120 unidades
Azu5*	Azúcar No. 5	5%	27	17	0,5	1	10	5 USD	50 unidades
Naran*	Zumo de Naranja	10%	180	150	0,5	1	10	1,5 USD	150 unidades
Arroz*	Arroz con Cáscara Chicago	5%	60	50	0,5	1	10	2 USD	2 unidades
Algod*	Algodón	6%	60	50	0,5	1	10	5 USD	500 unidades
CacUS*	Cacao	4%	18	13	0,5	1	10	10 USD	10 unidades
CacGB*	Cacao Londres (GBP)	5%	14	9	0,5	1	10	10 GBP	10 unidades
Soya*	Soya Chicago	5%	260	230	0,5	1	10	0,5 USD	50 unidades
ASoya*	Aceite de Soya Chicago	1%	20	15	0,5	1	10	6 USD	600 unidades
HSoya*	Harina de Soya Chicago	8%	25	20	0,5	1	10	10 USD	100 unidades

\* Estos instrumentos financieros son CFD's creados sobre futuros, por lo tanto cuentan con fecha de expiración. Para conocer las fechas exactas de vencimiento dirjase a <http://www.forexperu.pe> o consulte a nuestros ejecutivos.

\*\* 250 contratos de 100 libras de cobre cada uno.

- Las fechas y horas mencionadas en la tabla superior son aproximadas, y podrían sufrir variaciones sin previo aviso.

Actualizado ( Viernes, 20 de Abril 2012 )

# ETFs Fondos Cotizados en línea

ETF	Ticker	Margen requerido	Spread desde		Lote		Financing (Rollover) (1)	Valor PIP en un Lote	Horario de transacción (3)	Tamaño de Lote	Posición Corta
			Go	Pro	Go	Pro					
iShares Barclays AGG ETF, USD	ETF_AGG	10%	0,20	0,15	1	5	60	i+(2,5%-3,5%)	50 ctvos	10:30 - 16:55	50 ETFs
Commodities	ETF_DBC	20%	0,20	0,15	1	10	60	i+(2,5%-3,5%)	50 ctvos	10:30 - 16:55	50 ETFs
I Shares MSCI Japan Index Fund	ETF_EWJ	20%	0,20	0,15	1	10	60	i+(2,5%-3,5%)	50 ctvos	10:30 - 16:55	50 ETFs
Bric	ETF_EEB	20%	0,20	0,15	1	10	60	i+(2,5%-3,5%)	50 ctvos	10:30 - 16:55	50 ETFs
MSCI Chile Investable Market Index Fund	ETF_ECH	10%	0,22	0,17	1	10	60	i+(2,5%-3,5%)	50 ctvos	10:30 - 16:55	50 ETFs
MSCI Emerging Markets Index Fund	ETF_EEM	10%	0,20	0,15	1	10	60	i+(2,5%-3,5%)	50 ctvos	10:30 - 16:55	50 ETFs
MSCI EAFE Index Fund	ETF_EFA	10%	0,20	0,15	1	10	60	i+(2,5%-3,5%)	50 ctvos	10:30 - 16:55	50 ETFs
MSCI Pacific ex-Japan Index Fund	ETF_EPP	10%	0,20	0,15	1	10	60	i+(2,5%-3,5%)	50 ctvos	10:30 - 16:55	50 ETFs
MSCI Taiwan Index Fund	ETF_EWT	10%	0,20	0,15	1	10	60	i+(2,5%-3,5%)	50 ctvos	10:30 - 16:55	50 ETFs
MSCI Mexico Investable Market Index Fund	ETF_EWW	10%	0,20	0,15	1	10	60	i+(2,5%-3,5%)	50 ctvos	10:30 - 16:55	50 ETFs
MSCI South Korea Index Fund ETF	ETF_EWY	10%	0,20	0,15	1	10	60	i+(2,5%-3,5%)	50 ctvos	10:30 - 16:55	50 ETFs
MSCI Brazil Index Fund	ETF_EWZ	10%	0,27	0,22	1	5	60	i+(2,5%-3,5%)	50 ctvos	10:30 - 16:55	50 ETFs
MSCI South Africa Index Fund	ETF_EZA	10%	0,24	0,19	1	10	60	i+(2,5%-3,5%)	50 ctvos	10:30 - 16:55	50 ETFs
I shares msci Eastern Europe markets	ETF_ESR	20%	0,35	0,3	1	10	60	i+(2,5%-3,5%)	50 ctvos	10:30 - 16:55	50 ETFs
Russia Capped Index fund	ETF_ERUS	20%	0,27	0,22	1	10	60	i+(2,5%-3,5%)	50 ctvos	10:30 - 16:55	50 ETFs
FTSE/Xinhua China 25 Index Fund	ETF_FXI	10%	0,20	0,15	1	10	60	i+(2,5%-3,5%)	50 ctvos	10:30 - 16:55	50 ETFs
iShares S&P GSCI Commod ETF	ETF_GSG	10%	0,22	0,17	1	10	60	i+(2,5%-3,5%)	50 ctvos	10:30 - 16:55	50 ETFs
iShares Nasdaq Biotech	ETF_IBB	10%	0,29	0,24	1	5	60	i+(2,5%-3,5%)	50 ctvos	10:30 - 16:55	50 ETFs
iShares Cohen & Steers	ETF_ICF	10%	0,22	0,17	1	10	60	i+(2,5%-3,5%)	50 ctvos	10:30 - 16:55	50 ETFs
S&P Europe 350 Index Fund	ETF_IEV	10%	0,20	0,15	1	10	60	i+(2,5%-3,5%)	50 ctvos	10:30 - 16:55	50 ETFs
iShares S&P Small Cap 600	ETF_IJR	10%	0,21	0,16	1	10	60	i+(2,5%-3,5%)	50 ctvos	10:30 - 16:55	50 ETFs
iShares S&P Global 100	ETF_IOO	10%	0,25	0,20	1	10	60	i+(2,5%-3,5%)	50 ctvos	10:30 - 16:55	50 ETFs
S&P 500 Index Fund	ETF_IVV	10%	0,21	0,16	1	5	60	i+(2,5%-3,5%)	50 ctvos	10:30 - 16:55	50 ETFs
S&P Global Energy Sector Index Fund	ETF_IXC	10%	0,27	0,22	1	10	60	i+(2,5%-3,5%)	50 ctvos	10:30 - 16:55	50 ETFs
Dow Jones U.S. Real Estate Index Fund	ETF_IYR	10%	0,20	0,15	1	10	60	i+(2,5%-3,5%)	50 ctvos	10:30 - 16:55	50 ETFs

No permitido

ETF	Ticker	Margen requerido	Spread desde		Lote		Financing (Rollover) (1)	Valor PIP en un Lote	Horario de transacción (3)	Tamaño de Lote	Posición Corta
			Go	Pro	Go	Pro					
Barclays Bank iPath MSCI India Index	ETF_INP	20%	0,20	0,15	1	10	60	i+(2,5%-3,5%)	50 ctvos	10:30 - 16:55	50 ETFs
POWERSHARES GLOBAL CLEAN ENRGY ETF	ETF_PBD	10%	0,21	0,16	1	10	60	i+(2,5%-3,5%)	50 ctvos	10:30 - 16:55	50 ETFs
POWERSHARES DYNAMIC DEV INT OPP ETF	ETF_PFA	10%	0,22	0,17	1	10	60	i+(2,5%-3,5%)	50 ctvos	10:30 - 16:55	50 ETFs
POWERSHARES GLOBAL WATER ETF	ETF_PIO	10%	0,23	0,18	1	10	60	i+(2,5%-3,5%)	50 ctvos	10:30 - 16:55	50 ETFs
PowerShares QQQ	ETF_QQQQ	10%	0,20	0,15	1	10	60	i+(2,5%-3,5%)	50 ctvos	10:30 - 16:55	50 ETFs
iShares Silver trust	ETF_SLV	10%	0,2	0,15	1	10	60	i+(2,5%-3,5%)	50 ctvos	10:30 - 16:55	50 ETFs
SPDR Trust	ETF_SPY	10%	0,27	0,22	1	5	60	i+(2,5%-3,5%)	50 ctvos	10:30 - 16:55	50 ETFs
iShares MSCI Thailand invest.	ETF_THD	10%	0,22	0,17	1	10	60	i+(2,5%-3,5%)	50 ctvos	10:30 - 16:55	50 ETFs
Barclays TIPS Bond Fund	ETF_TIP	10%	0,27	0,22	1	5	60	i+(2,5%-3,5%)	50 ctvos	10:30 - 16:55	50 ETFs
iShares MSCI Turkey Invest.	ETF_TUR	10%	0,33	0,28	1	10	60	i+(2,5%-3,5%)	50 ctvos	10:30 - 16:55	50 ETFs
VANGUARD SMALL-CAP ETF	ETF_VB	10%	0,21	0,16	1	10	60	i+(2,5%-3,5%)	50 ctvos	10:30 - 16:55	50 ETFs
VANGUARD TOTAL STKMKT ETF	ETF_VTI	10%	0,2	0,15	1	10	60	i+(2,5%-3,5%)	50 ctvos	10:30 - 16:55	50 ETFs
iShares Barclays 10-20 Year TBond Fund	ETF_TLH	25%	0,23	0,18		10	60	i+(2,5%-3,5%)	50 ctvos	10:30 - 16:55	50 ETFs
Ishares Barclays 3-7 Year TBond Fund	ETF_IEI	25%	0,23	0,18	1	10	60	i+(2,5%-3,5%)	50 ctvos	10:30 - 16:55	50 ETFs
iShares Barclay's 1-3 Year T-Bond Fund	ETF_SHY	25%	0,19	0,14	1	10	60	i+(2,5%-3,5%)	50 ctvos	10:30 - 16:55	50 ETFs
PIMCO 1-3 Year U.S. Treasury Index Fund	ETF_TUZ	25%	0,19	0,14	1	10	60	i+(2,5%-3,5%)	50 ctvos	10:30 - 16:55	50 ETFs
PIMCO Enhanced Short Maturity Strategy	ETF_MINT	25%	0,23	0,18	1	10	60	i+(2,5%-3,5%)	50 ctvos	10:30 - 16:55	50 ETFs
iShares Barclays Short TreasuryBond Fund	ETF_SHV	25%	0,23	0,18		10	60	i+(2,5%-3,5%)	50 ctvos	10:30 - 16:55	50 ETFs
PIMCO 1-5 Year U.S. TIPS Index Fund	ETF_STPZ	25%	0,19	0,14	1	10	60	i+(2,5%-3,5%)	50 ctvos	10:30 - 16:55	50 ETFs
PIMCO 15+ Year U.S. TIPS Index Fund	ETF_LTPZ	25%	0,19	0,14	1	10	60	i+(2,5%-3,5%)	50 ctvos	10:30 - 16:55	50 ETFs
iShares Trust Barclay's Credit Fund	ETF_CFT	25%	0,25	0,2	1	10	60	i+(2,5%-3,5%)	50 ctvos	10:30 - 16:55	50 ETFs
iShares iBoxx \$ High	ETF_HYG	25%	0,23	0,18	1	10	60	i+(2,5%-3,5%)	50 ctvos	10:30 - 16:55	50 ETFs
iShares MSCI Indonesia Investable MktInd	ETF_EIDO	25%	0,18	0,13	1	10	60	i+(2,5%-3,5%)	50 ctvos	10:30 - 16:55	50 ETFs
Market Vectors Indonesia Index ETF	ETF_IDX	25%	0,18	0,13	1	10	60	i+(2,5%-3,5%)	50 ctvos	10:30 - 16:55	50 ETFs
iShares MSCI China Index Fund	ETF_MCHI	25%	0,27	0,22	1	10	60	i+(2,5%-3,5%)	50 ctvos	10:30 - 16:55	50 ETFs
WEBS Malaysia	ETF_EWM	25%	0,11	0,06	1	10	60	i+(2,5%-3,5%)	50 ctvos	10:30 - 16:55	50 ETFs
Consumer Discretionary Select SectorSPDR	ETF_XLY	25%	0,19	0,14	1	10	60	i+(2,5%-3,5%)	50 ctvos	10:30 - 16:55	50 ETFs
Consumer Staples Select Sect. SPDR (ETF)	ETF_XLP	25%	0,17	0,12	1	10	60	i+(2,5%-3,5%)	50 ctvos	10:30 - 16:55	50 ETFs
The Energy SPDR	ETF_XLE	25%	0,19	0,14		10	60	i+(2,5%-3,5%)	50 ctvos	10:30 - 16:55	50 ETFs
The Financial SPDR	ETF_XLF	25%	0,11	0,06	1	10	60	i+(2,5%-3,5%)	50 ctvos	10:30 - 16:55	50 ETFs
Health Care Select Sector SPDR	ETF_XLV	25%	0,19	0,14		10	60	i+(2,5%-3,5%)	50 ctvos	10:30 - 16:55	50 ETFs
Industrial Select Sector SPDR	ETF_XLI	25%	0,19	0,14	1	10	60	i+(2,5%-3,5%)	50 ctvos	10:30 - 16:55	50 ETFs

No permitido



ETF	Ticker	Margen requerido	Spread desde		Lote Mínimo		Lote Máximo (2)	Financing (Rollover) (1)	Valor PIP en un Lote	Horario de transacción (3)	Tamaño de Lote	Posición Corta
			Go	Pro	Go	Pro						
Materials SPDR	ETF_XLB	25%	0,19	0,14	1	10	60	i+(2,5%-3,5%)	50 ctvos	10:30 - 16:55	50 ETFs	No permitido
Technology Sector SPDR Fund	ETF_XLK	25%	0,17	0,12	1	10	60	i+(2,5%-3,5%)	50 ctvos	10:30 - 16:55	50 ETFs	
iShares DJ US Telecom Sector Idx Fd	ETF_IYZ	25%	0,15	0,1	1	10	60	i+(2,5%-3,5%)	50 ctvos	10:30 - 16:55	50 ETFs	
Utilities Sector SPDR Fund	ETF_XLU	25%	0,18	0,13	1	10	60	i+(2,5%-3,5%)	50 ctvos	10:30 - 16:55	50 ETFs	
iShares MSCI Singapore Index Fund	ETF_EWS	25%	0,12	0,07	1	5	60	i+(2,5%-3,5%)	50 ctvos	10:30 - 16:55	50 ETFs	
iShares MSCI Hong Kong Index	ETF_EWH	25%	0,12	0,07	1	10	60	i+(2,5%-3,5%)	50 ctvos	10:30 - 16:55	50 ETFs	
iShares A79MSCI Philippines Investable Market	ETF_EPHE	25%	0,17	0,12	1	10	60	i+(2,5%-3,5%)	50 ctvos	10:30 - 16:55	50 ETFs	
iShares MSCI EMU Index Fund	ETF_EZU	25%	0,17	0,12	1	10	60	i+(2,5%-3,5%)	50 ctvos	10:30 - 16:55	50 ETFs	
iShares MSCI United Kingdom	ETF_EWU	25%	0,13	0,08	1	10	60	i+(2,5%-3,5%)	50 ctvos	10:30 - 16:55	50 ETFs	
Globak	ETF_BRAQ	25%	0,29	0,24		10	60	i+(2,5%-3,5%)	50 ctvos	10:30 - 16:55	50 ETFs	
Global X Brazil Financials ETF X Brazil Financials ETF	ETF_BRAF	25%	0,27	0,22	1	10	60	i+(2,5%-3,5%)	50 ctvos	10:30 - 16:55	50 ETFs	
iShares X Brazil Mid Cap X Brazil Mid Cap	ETF_BRAZ	25%	0,17	0,12	1	10	60	i+(2,5%-3,5%)	50 ctvos	10:30 - 16:55	50 ETFs	
Global MSCI Brazil Small Cap MSCI Brazil Small Cap	ETF_EWZS	25%	0,28	0,23	1	10	60	i+(2,5%-3,5%)	50 ctvos	10:30 - 16:55	50 ETFs	
Market Vectors Brazil Small-Cap ETF	ETF_BRF	25%	0,28	0,23	1	10	60	i+(2,5%-3,5%)	50 ctvos	10:30 - 16:55	50 ETFs	
EGShares Brazil Infrastructure	ETF_BRXX	25%	0,19	0,14	1	10	60	i+(2,5%-3,5%)	50 ctvos	10:30 - 16:55	50 ETFs	
iShares MSCI All Peru Capped	ETF_EPU	25%	0,21	0,16	1	10	60	i+(2,5%-3,5%)	50 ctvos	10:30 - 16:55	50 ETFs	
Global X Interbolsa FTSE Colombia	ETF_GXG	25%	0,17	0,12	1	10	60	i+(2,5%-3,5%)	50 ctvos	10:30 - 16:55	50 ETFs	
Market Vector Colombia ETF	ETF_COLX	25%	0,43	0,38	1	10	60	i+(2,5%-3,5%)	50 ctvos	10:30 - 16:55	50 ETFs	
iShares Latin America 40 Index	ETF_ILF	25%	0,2	0,15	1	10	60	i+(2,5%-3,5%)	50 ctvos	10:30 - 16:55	50 ETFs	
Market Vectors Latin America Small-Cap	ETF_LATM	25%	0,27	0,22	1	10	60	i+(2,5%-3,5%)	50 ctvos	10:30 - 16:55	50 ETFs	
SPDRS&P Emerging Latin America	ETF_GML	25%	0,56	0,51	1	10	60	i+(2,5%-3,5%)	50 ctvos	10:30 - 16:55	50 ETFs	

1.- i=Libor (London Inter-Bank offered rate). KT aplicará esa tasa libor más una tasa que puede variar entre 2,5% y 3,5% anual, dependiendo de las condiciones conseguidas con los bancos. Este proceso se aplica todos los días (de lunes a viernes) a las 18:00 hrs (GTM -3) para todos los instrumentos incluidos en la tabla anterior.

2.- Se refiere al monto máximo permitido para operar con un solo clic. Si el cliente quisiera, puede mantener posiciones mayores, pero debe hacer más de una operación.

3.- Las fechas y horas mencionadas en la tabla superior son aproximadas, y podrían sufrir variaciones sin previo aviso.

4.- Todos los instrumentos se valorizan en dólares norteamericanos.

5.- Los días Viernes, la prima de financiamiento será tres veces mayor, debido a los días del fin de semana.

Actualizado ( Viernes, 09 de Marzo 2012 )



## Notas Importantes

Todos los productos están estructurados como CFD, es decir, al cierre existe un pago por compensación y no un traspaso físico del activo subyacente.

Cada instrumento está valorizado en la divisa de su propio mercado. Por ende, cuando se obtiene una ganancia o pérdida, se refleja en la moneda a la cual está afecta el instrumento, y se convierte a dólares o pesos chilenos al tipo de cambio que está mostrando la plataforma en ese instante.

Margin Call es una herramienta de advertencia para que el cliente deposite más garantía o cierre alguna de sus posiciones, ya que está muy cerca de caer en Stop Out. Ésta se activa cuando el nivel de margen está en un 90%.

Stop Out es una herramienta que cierra todas las posiciones, con excepción de las posiciones abiertas en mercados que no están operativos (por horario) a la hora de activación, con el objetivo de detener las

pérdidas en un determinado momento. Éste se activa cuando el nivel de margen refleja 50%.

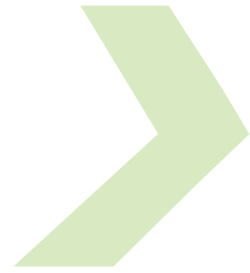
Para los CFD de KT que tienen como activo subyacente los futuros con vencimientos específicos, el día en que el contrato expira todas las posiciones que están abiertas son cerradas automáticamente.

Si el cliente quisiera extender su posición, debe cerrar la operación que está por vencer y volver a abrir una nueva en el instrumento con el nuevo vencimiento más lejano.

Todos los spread son variables y se ajustan a las condiciones de mercado. En el caso de los CFDs spot no existe fecha de expiración pero están afectos a un cargo por rollover.

KT no cobra comisiones por transacción. El único costo para el cliente será el spread de mercado.





## Comienza a invertir

Los aspectos principales que debes conocer al decidir invertir con nosotros son los siguientes:

- Antes de comenzar a invertir con dinero real, puedes solicitar una plataforma demo con dinero ficticio para familiarizarte con los mercados y las plataformas.
- Para hacerte cliente puedes llenar el formulario electrónico de apertura de cuenta y seguir los pasos que se indican en el mismo, o contactar a un ejecutivo comercial de ForexPeru.
- Para comenzar a invertir descarga nuestra plataforma electrónica desde nuestra página web, ingresa tu nombre de usuario y contraseña, y comienza a operar.
- Antes de Invertir debes depositar en nuestra cuenta una garantía en dólares que actúa como colateral ante las inversiones que realices.
- Apalancamiento: KT Financial Group autoriza transar hasta 100 veces lo que has depositado como garantía dependiendo del instrumento elegido.

Operar con apalancamiento aumenta el riesgo de las inversiones, sin embargo es una herramienta que si sabes utilizar, también aumenta tu potencial de ganancias.

- Al invertir con KT Financial Group, debes considerar que no existe el traspaso físico de ninguno de los instrumentos en que inviertas. Todas las inversiones son realizadas en instrumentos derivados, por lo que se liquidan según las diferencia de precio entre la compra y la venta. A esto se llama liquidación por compensación.
- Los CFDS, o Contratos por Diferencia, son un producto que replica con exactitud los movimientos de instrumentos como acciones, índices bursátiles, commodities, futuros y ETFs. Esto le permite al inversionista realizar operaciones para obtener ganancias de acuerdo a los movimientos que registran el instrumento sin la necesidad de poseer el activo subyacente.



[www.forexperu.pe](http://www.forexperu.pe)

Calle Amador Merino Reyna 307 | Piso 11 | San Isidro | Lima | Perú

T (51)(1) 709-2300

Santiago | Concepción | Antofagasta | Lima